



V. STERN



Rollenoffset.

Richtlinien zur Datenanlieferung





Berliner Broadsheet (Vollformat)

Einzelseite

Seitenformat: 315 x 470 mm

Satzspiegel: 285 x 440 mm

(Endfalz: 315 x 235 mm)



Panoramaseite

Seitenformat: 630 x 470 mm

Satzspiegel: 600 x 440 mm

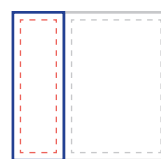


Nur auf Anfrage produzieren wir auch:

Halfcover

Seitenformat: 157,5 mm x 470 mm

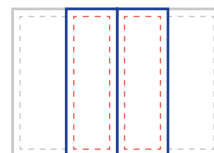
Satzspiegel: 142,5 mm x 440 mm



Flying Page

Seitenformat: 157,5 mm x 470 mm

Satzspiegel: 142,5 mm x 440 mm





Berliner Tabloid (Halbformat)

Einzelseite

Seitenformat: 235 x 315 mm

Satzspiegel: 210 x 285 mm

(Weißraum im Bund muss nicht eingehalten werden)





Datenerstellung

Schriften

- müssen im PDF eingebettet sein
 - Schriftgrad nicht kleiner als 6 pt.
 - Fließtexte: einfarbig schwarz, ohne Buntfarben
 - Negativschrift unter 8 pt. vermeiden
-

Linien

- Mindeststärke: 0,2 pt.
-

Bilder & Auflösung

- Farbbilder mit Hilfe des passenden ICC-Profiles in CMYK konvertieren
 - Auflösung von Graustufen- und 4C-Bildern: mind. 240 dpi
 - Auflösung von Strichgrafiken: mind. 600 dpi, optimal 1200 dpi
 - max. Farbauftrag: 240 %
 - Duplex-, RGB- und LAB-Bilder, sowie Bilder mit indizierten Farben, können Farbabweichungen verursachen
-

Farben

- nur Prozessfarben (Cyan, Magenta, Yellow, Black), keine Sonderfarben
 - Gesamtfarbauftrag: max. 240 %
-

Profile

Um ein gutes Druckergebnis zu erhalten, empfehlen wir die Verwendung der ICC-Farbprofile. Kostenloser Download unter www.wan-ifra.org

- Farbprofil: ISOnewspaper26v4.icc oder ISOnewspaper26v5.icc
- Graustufenprofil: ISOnewspaper26v4_gr.icc





Marken/Druckzeichen

- keine Schnitt- oder Passermarken, Messbalken, Dateinformationen oder dergleichen im PDF anlegen

PDF-Erstellung

- PDF 1.3, optimal PDF 1.5
- Einzelseiten je in einem separaten PDF oder alle Einzelseiten innerhalb eines PDFs
- Daten so benennen, dass sie sich eindeutig dem jeweiligen Auftrag zuordnen lassen
- Korrekturseiten sollten zusätzlich gekennzeichnet sein (z.B. K_1, _neu etc....)



Datenlieferung

E-Mail

Senden Sie Ihre Daten per E-Mail an:

ctp@vonsternsdruckerei.de

prepress@vonsternsdruckerei.de

FTP-Server

Zugangsdaten erhalten Sie nach Erteilung des Auftrages.

Auf Wunsch richten wir Ihnen einen individuellen Zugang auf unserem FTP-Server ein.

Online-Dienste

Gerne können Sie uns auch schnell und einfach Ihre Daten per WeTransfer oder Dropbox-Link zur Verfügung stellen.

Farbverbindliche Proofs

Profilname: ISOnewspaper26v4.icc

- muss gemäß der Standardvorgaben der ISO12647-3 erstellt werden, sonst gilt er nicht als farbverbindlich
- vorhandene Proofs bitte mitliefern, da uns diese als Farbmuster dienen





Kontrolle & Korrektur

Wir prüfen die erhaltenen Daten auf Druckfähigkeit und geben Ihnen anschließend ein entsprechendes Feedback. Sind Korrekturen erforderlich, erhalten wir von Ihnen neue PDF-Dateien der betreffenden Seiten. Diese sollten zusätzlich gekennzeichnet sein (z.B. K_1, _neu etc....)



Drucktechnische Aspekte

Druckverfahren

Wir drucken im Rollenoffset (Coldset).

Rasterweite

- 48er-Raster (gängige Produktion)
 - 54er-Raster (Sonderproduktion)
-

Farbprofilierung

- ISO 12647 nach PSO ISOnewspaper26v4 oder 26v5
-

Druckfarben

- 4C-Euroskala

